



# Schulbericht

## 2008



## Schulbericht für die Stadt Bramsche 2008

### Inhaltsverzeichnis

#### Seite

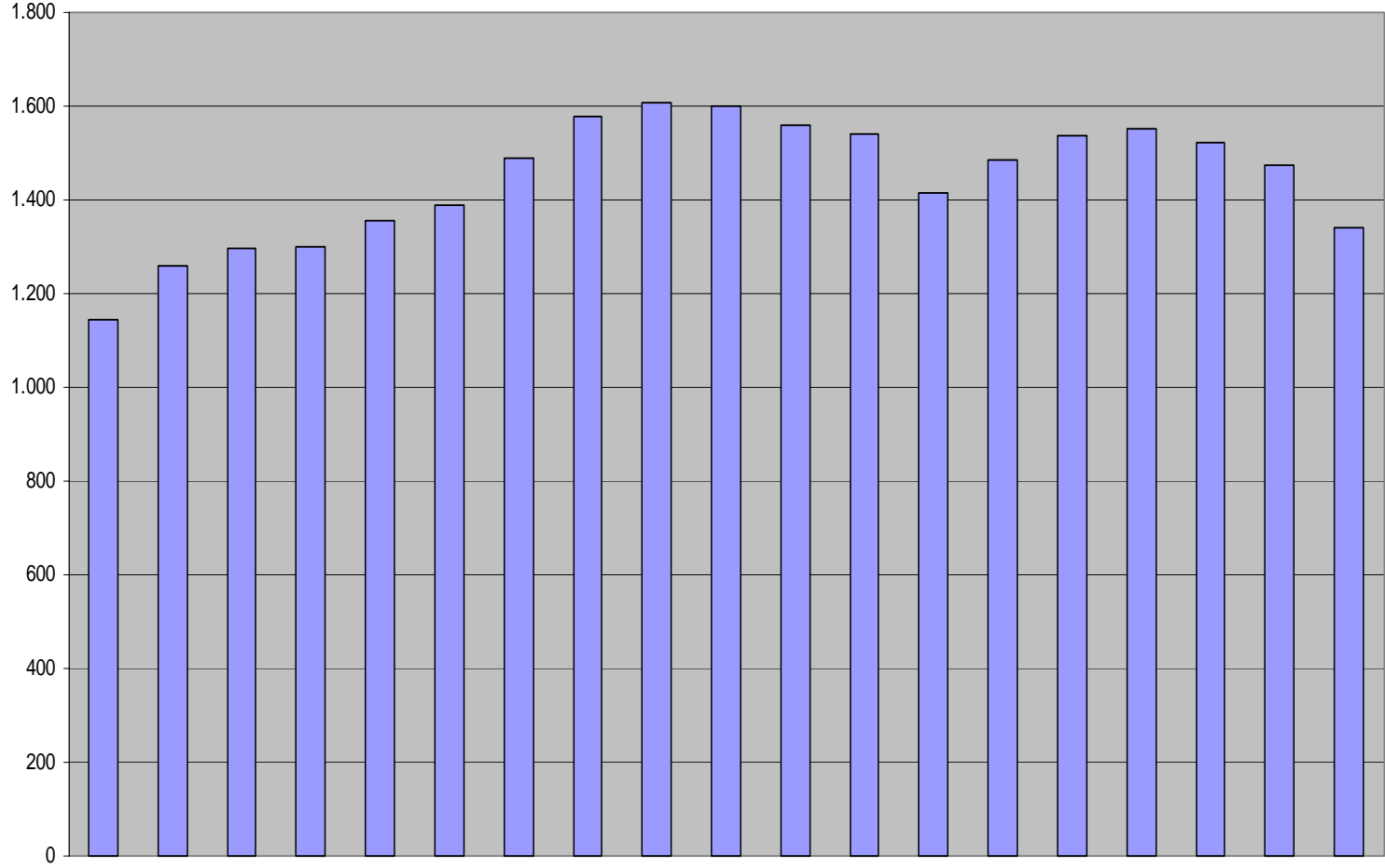
3-7	Schülerzahlenentwicklung in städtischen Schulen nach Schularten (mit Diagrammen)
8	Schülerzahlenentwicklung der einzelnen städtischen Schulen
9	Einschulungszahlen in Grundschulen von 1990 bis 2008
10/11	Einschulungszahlen in einzelnen Grundschulen
12	Einschulungszahlen in Grundschulen (Vergleich Ist mit Einwohnerdatei)
13	Einschulungszahlen in Grundschulen ab 2008 – 2013 (Stand 11/07)
14	Einschulungszahlen in Grundschulen ab 2009 – 2014 (Stand 10/08)
15	Schüler- und Klassenzahlen im Schuljahr 2008/2009
16	<b>Schulentwicklung Primarbereich bis 2013 (Deckblatt)</b>
17	Meyershofschule
18	Grundschule im Sande
19	Martinusschule
20	Grundschule Achmer
21	Grundschule Engter
22	Honigmoorschule Epe
23	Grundschule Hesepe
24	Grundschule Ueffeln
25	<b>Schulentwicklung Sekundarbereich I bis 2011 (Deckblatt)</b>
26	Übergangsquoten (detaillierte Darstellung)
27/28	Übergangsquoten mit Diagrammen
29	Schulentwicklung Hauptschule Bramsche
30	Schulentwicklung Hauptschule Engter
31	Schulentwicklung Realschule Bramsche
32	Übersicht Klassenzahl – Entwicklung aller Schulen



<b>Entwicklung der Schülerzahlen seit 1990 (nur städtische Schulen)</b>					
<b>Jahr</b>	<b>Grundschulen</b>	<b>Hauptschulen</b>	<b>Orientierungsstufen</b>	<b>Realschulen</b>	<b>Gesamt</b>
1990	1.144	298	524	421	2.387
1991	1.260	336	529	393	2.518
1992	1.297	314	575	412	2.598
1993	1.301	289	621	452	2.663
1994	1.357	309	590	483	2.739
1995	1.389	333	597	495	2814
1996	1.489	374	606	475	2.944
1997	1.579	350	606	476	3.011
1998	1.609	355	646	494	3.104
1999	1.600	366	698	476	3.140
2000	1.560	362	722	508	3.152
2001	1.542	379	742	515	3.178
2002	1.414	372	770	552	3.108
2003	1.484	383	719	586	3.172
2004	1.536	552	/	916	3.004
2005	1.551	536	/	860	2.947
2006	1.521	484	/	861	2.866
2007	1.473	467	/	861	2.801
2008	1.342	463	/	858	2.663
	Minus 9 %	(zum Schuljahr 2007/2008)			Minus 4,9 %
<b>Aktueller Vergleich Land Niedersachsen Schuljahr 2008/2009</b>					
Gesamtschülerzahl	956.000	13.000 weniger als 07/08			Minus 1,3 %

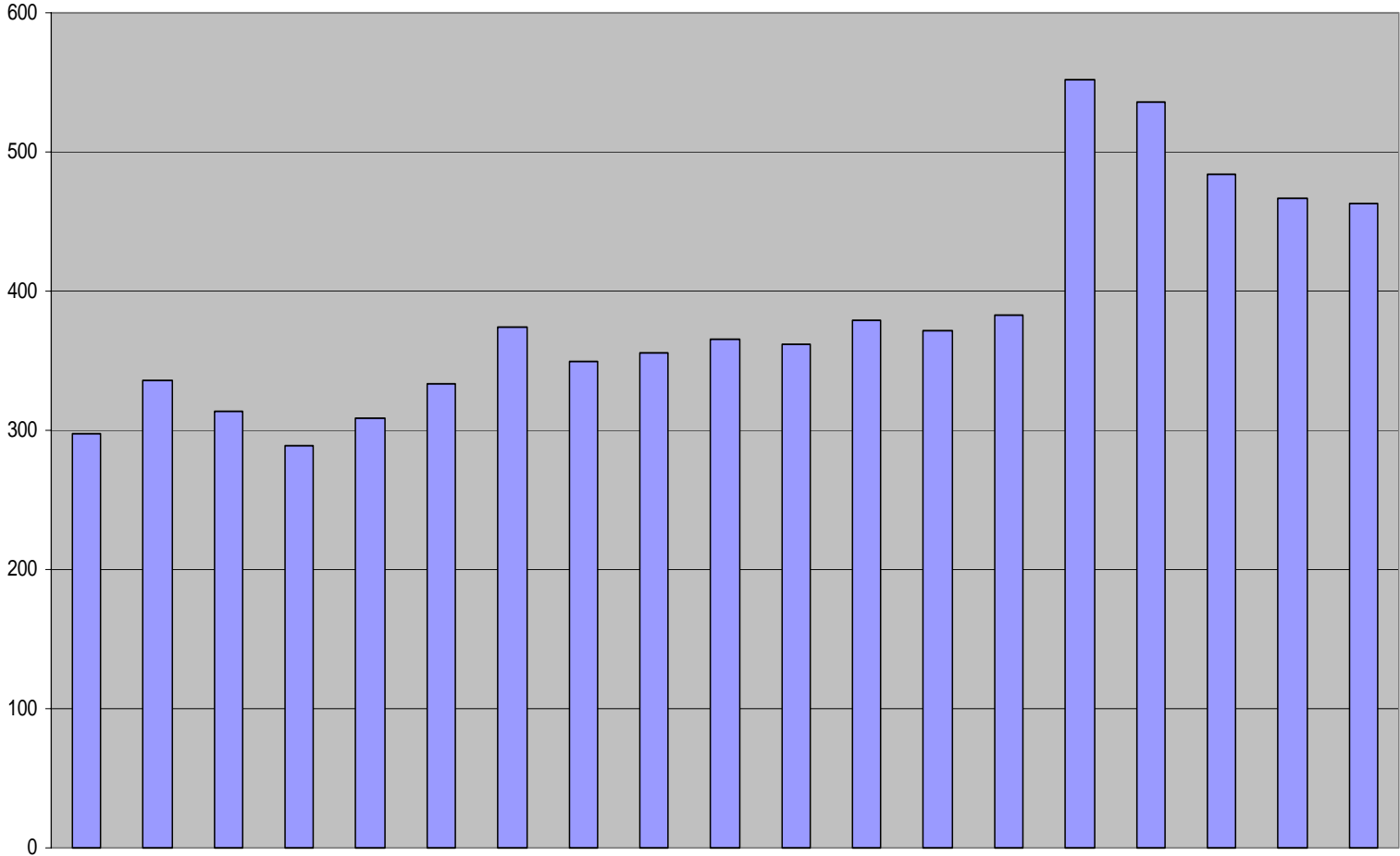


Schülerzahl Grundschulen ab 1990 bis 2008



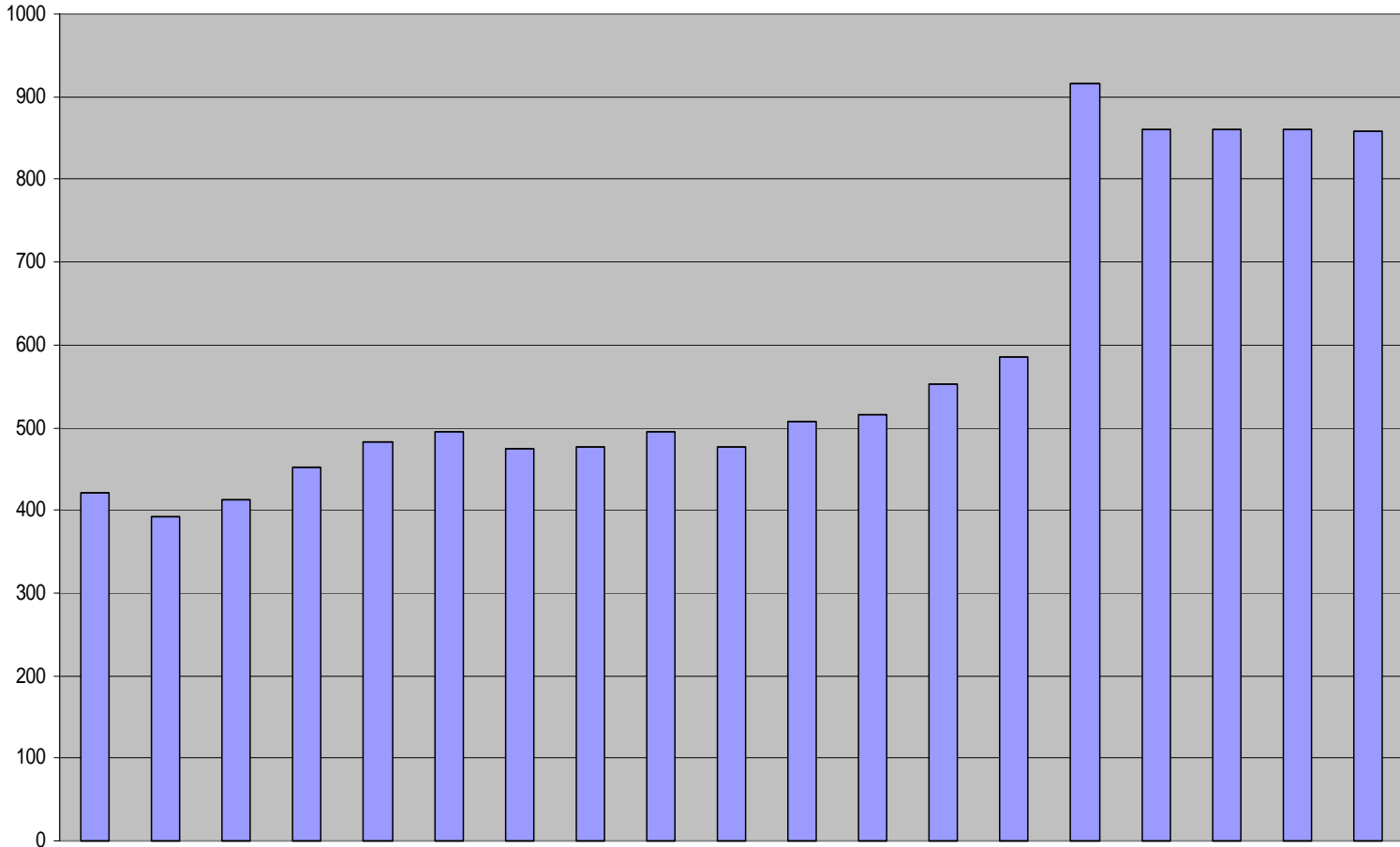


Hauptschüler von 1990 bis 2008



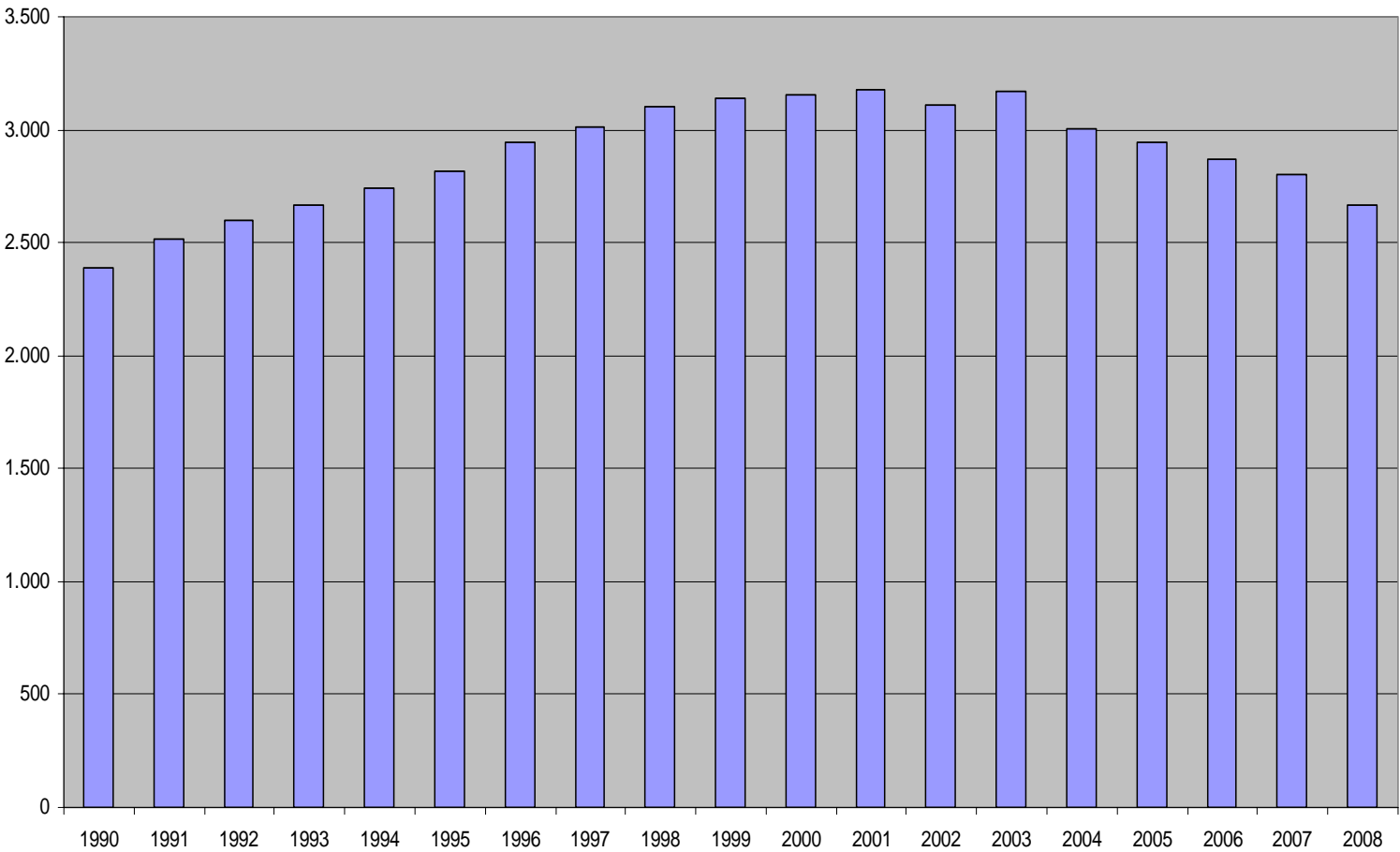


Realschüler von 1990 bis 2008





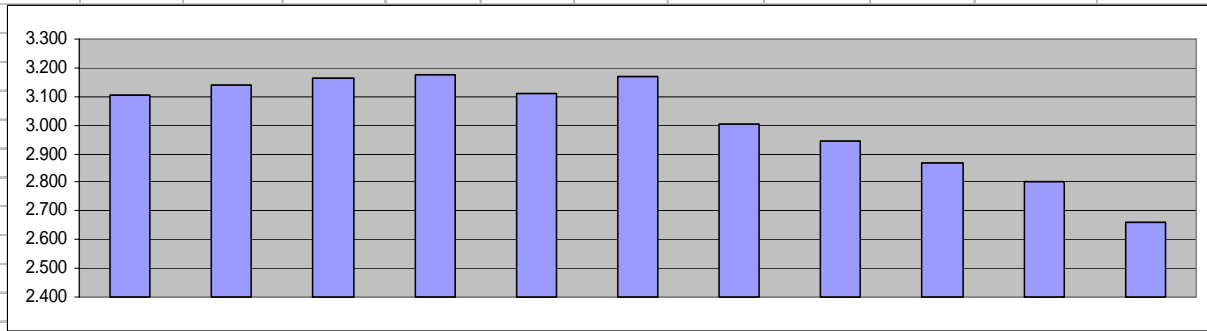
**Gesamtschülerzahl städtischer Schulen von 1990 bis 2008**





**Entwicklung der Schülerzahlen zum Stichtag 1. 9. eines Schuljahres**

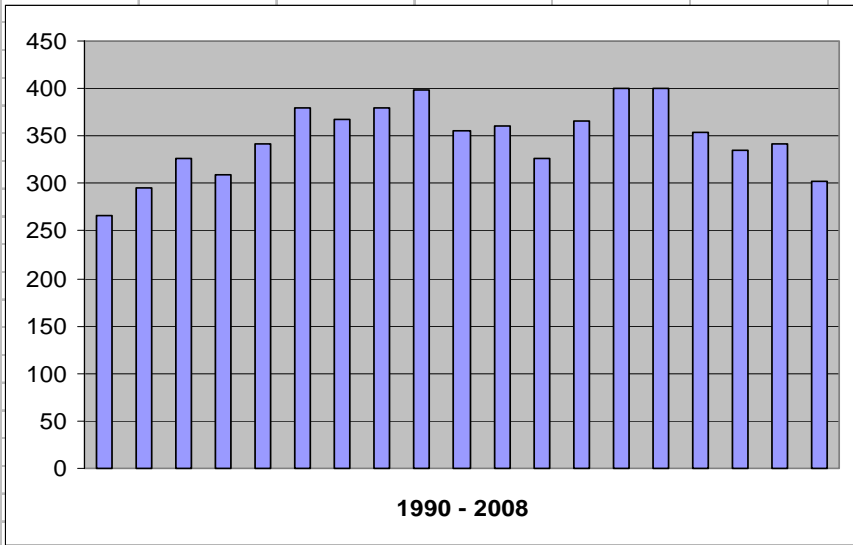
	1998/99	1999/00	2000/01	2001/02	2002/03	2003/04	2004/05	2005/06	2006/07	2007/08	2008/09
GS Meyerhofschule + SKG	278	268	276	278	250	269	280	301	286	270	251
Grundschule im Sande + SKG	344	346	312	281	267	290	302	298	271	260	220
Grundschule Achmer	152	155	162	156	133	154	156	148	135	127	111
Grundschule Martinusschule	194	194	178	174	158	148	153	152	159	160	143
Grundschule Engter	277	272	275	270	276	286	288	283	292	279	255
Grundschule Epe	120	122	122	119	93	86	82	75	69	80	102
Grundschule Hesepe + ZAAB	158	158	160	175	160	161	182	188	203	193	167
Grundschule Ueffeln	85	85	84	89	77	90	93	106	106	104	93
Orientierungsstufe Gartenstadt	214	220	270	304	294	264	0	0	0	0	0
Orientierungsstufe Innenstadt	328	346	323	295	325	332	0	0	0	0	0
Orientierungsstufe Engter	104	132	129	143	151	123	0	0	0	0	0
Hauptschule Bramsche+ZAAB	294	311	312	328	314	326	451	426	374	347	357
Hauptschule Engter	61	55	50	51	58	57	101	110	110	120	106
Realschule Bramsche	494	476	508	515	552	586	916	860	861	861	858
	<b>3.103</b>	<b>3.140</b>	<b>3.161</b>	<b>3.178</b>	<b>3.108</b>	<b>3.172</b>	<b>3.004</b>	<b>2.947</b>	<b>2.866</b>	<b>2.801</b>	<b>2.663</b>





**Schulanfänger in Bramscher Grundschulen ab 1990**

Einschulungsjahr	Einschulungen
1990	266
1991	295
1992	326
1993	309
1994	341
1995	379
1996	368
1997	380
1998	398
1999	355
2000	361
2001	326
2002	366
2003	400
2004	401
2005	353
2006	335
2007	342
2008	302





Anzahl der Schulanfänger (Einschulungen)							
Einschulungsjahr	1990	1991	1992	1993	1994	1995	1996
<u>Schulbezirk/Grundschule</u>							
Achmer	21	14	31	20	32	36	23
Engter	36	60	57	40	68	67	64
Epe	15	12	14	21	19	23	24
Hesepe	18	17	23	24	35	30	37
Ueffeln	11	11	9	17	16	16	16
Meyerhofschule	56	46	64	57	48	79	65
Schule Im Sande	77	98	95	90	85	90	76
Martinusschule	32	37	33	40	38	38	63
Insgesamt	266	295	326	309	341	379	368
Einschulungsjahr	1997	1998	1999	2000	2001	2002	2003
<u>Schulbezirk/Grundschule</u>							
Achmer	31	35	33	40	31	33	49
Engter	83	65	61	67	67	71	64
Epe	27	25	29	27	21	23	17
Hesepe	34	35	39	34	30	44	47
Ueffeln	19	30	20	19	20	17	33
Meyerhofschule	51	68	63	66	53	72	69
Schule Im Sande	90	85	71	61	69	63	88
Martinusschule	45	55	39	47	35	43	33
Insgesamt	380	398	355	361	326	366	400



Einschulungsjahr	2004	2005	2006	2007	2008
<u>Schulbezirk/Grundschule</u>					
Achmer	42	28	21	37	21
Engter	83	71	76	51	64
Epe	20	15	20	21	35
Hesepe	42	45	35	36	29
Ueffeln	23	36	17	30	16
Meyerhofschule	69	68	63	61	60
Schule Im Sande	75	60	54	73	48
Martinusschule	47	30	49	33	29
Insgesamt	401	353	335	342	302



<b>Einschulungszahlen Bramscher Grundschulen</b>						
Vergleich Ist-Einschulungen mit Daten lt. Einwohnerstatistik						
Schule	<b>2006/2007</b>	(lt. EW-Stat.)	<b>2007/2008</b>	(lt. EW-Stat.)	<b>2008/2009</b>	(lt. EW-Stat.)
Meyerhof	<b>63 (SKG 14)</b>	82	<b>61 (SKG 15)</b>	71	<b>60</b>	54
Im Sande	<b>54</b>	49	<b>68</b>	69	<b>48</b>	51
Martinus	<b>49</b>	--	<b>33</b>	--	<b>29</b>	--
Achmer	<b>21</b>	39	<b>36</b>	46	<b>21</b>	35
Engter	<b>76</b>	84	<b>50</b>	71	<b>64</b>	75
Epe	<b>20</b>	28	<b>21</b>	32	<b>35</b>	32
Hesepe	<b>35</b>	45	<b>37</b>	40	<b>29</b>	37
Ueffeln	<b>17</b>	18	<b>29</b>	35	<b>16</b>	18
	<b>349</b>	345	<b>350</b>	364	<b>302</b>	302



Einwohner Geburtsjahrgänge (für Einschulungen) Stand 11/2007							
Geburtsjahrgang	1.7.01 - 30.6.02	1.7.02 - 30.6.03	1.7.03-30.6.04	1.7.04-30.6.05	1.7.05-30.6.06	1.7.06-30.6.07	
Einschulung	01.08.2008	01.08.2009	01.08.2010	01.08.2011	01.08.2012	01.08.2013	
	(Ist = tatsächl. Einschulung)						
Einzugsbereich Achmer (davon Überschneidungsgeb. Hemke)	35 (Ist 21) 18	35 16	28 9	34 15	30 15	35 17	
Engter	31	32	36	19	31	27	
Evinghausen	3	2	4	4	2	4	
Kalkriese	7	10	9	7	9	3	
Lappenstuhl	18	14	16	15	17	8	
Schleptrup	16	22	8	13	13	19	
Einzugsbereich Engter	75 (Ist 64)	80	73	58	72	61	
(davon aus Überschn.gebiet Bl.Wunder)	10	6	10	6	2	3	
Einzugsbereich Epe (davon aus OT Bramsche)	32 (Ist 35) 10	24 6	28 9	23 9	19 3	19 3	
Sögel	6	14	6	7	9	5	
Hesepe (+ ZAAB)	31 9	30 8	29 9	23 20	25 12	25 11	
Einzugsbereich Hesepe ohne ZAAB	37 (Ist 29)	44	35	30	34	30	
Balkum	2	2	4	3	2	2	
Ueffeln	16	16	15	17	16	14	
Einzugsbereich Ueffeln	18 (Ist 16)	18	19	20	18	16	
Martinusschule (nachrichtlich)	(Ist 29)						
Einzugsbereich Meyerhofschule (davon aus Pente)	54 (Ist 60) 9	64 13	58 3	65 11	59 3	57 3	
Einzugsbereich Schule Im Sande (davon aus Pente)	51 (Ist 48) 0	72 1	65 0	64 2	61 1	58 1	
<b>Stadtgebiet insgesamt</b>	<b>302 (Ist 302 I)</b>	<b>337</b>	<b>306</b>	<b>294</b>	<b>293</b>	<b>276</b>	
z. Vergleich: Stand 11/2006	298 (+4)	340 (-3)	301 (+5)	284 (+10)	284 (+9)		
	(durch Zuzüge + 25 Kinder in 5 Jahrgängen innerhalb eines Jahres)						
<b>Hinweis: Änderung NSchG. zur Einschulung mit Stufenregelung ab 2010</b>							
<b>Geburtsjahrgang zukünftig:</b>	<b>1.7.01 - 30.6.02</b>	<b>1.7.02 - 30.6.03</b>	<b>1.7.03 - 31.7.04</b>	<b>1.8.04 - 31.8.05</b>	<b>1.9.05 - 30.9.06</b>	<b>1.10.06 - 30.9.07</b>	<b>10.07 - 9.08</b>
	(12 Monate)	(12 Monate)	(13 Monate)	(13 Monate)	(13 Monate)	(12 Monate)	(12 Monate)



Einwohner Geburtsjahrgänge (für Einschulungen) Stand 10/2008						
Geburtsjahrgang	1.7.02 - 30.6.03	1.7.03-31.7.04	1.8.04-31.8.05	1.9.05-30.9.06	1.10.06-30.9.07	1.10.07-30.9.08
Einschulung	01.08.2009	01.08.2010	01.08.2011	01.08.2012	01.08.2013	01.08.2014
Einzugsbereich Achmer ( davon Überschneidungsgeb. Hemke )	35 15	34 10	42 20	37 21	40 19	37 19
Engter	33	37	20	41	27	27
Evinghausen	2	5	3	5	2	2
Kalkriese	7	9	8	10	6	15
Lappenstuhl	14	20	11	20	7	12
Schleptrup	22	10	14	17	16	10
Einzugsbereich Engter	78	81	56	93	58	66
(davon aus Überschn.gebiet Bl.Wunder)	6	10	7	2	2	7
Einzugsbereich Epe ( davon aus OT Bramsche )	26 7	25 5	27 10	26 8	14 4	29 10
Sögel	15	7	9	8	5	3
Hesepe (+ ZAAB)	27 7	31 8	21 17	23 5	28 9	20 14
Einzugsbereich Hesepe ohne ZAAB	42	38	30	31	33	23
Balkum	2	4	3	3	2	1
Ueffeln	17	20	17	21	11	10
Einzugsbereich Ueffeln	19	24	20	24	13	11
Martinusschule (nachrichtlich Istzahl)						
Einzugsbereich Meyerhofschule ( davon aus Pente )	71 14	70 3	68 13	64 7	53 4	49 6
Einzugsbereich Schule Im Sande ( davon aus Pente )	74 1	70 0	69 2	77 1	53 0	67 0
<b>Stadtgebiet insgesamt</b>	<b>345</b>	<b>342</b>	<b>312</b>	<b>352</b>	<b>264</b>	<b>282</b>
09 - 13 jetzt 63 Monate					jetzt ges. 1.615 Sch.	
z. Vergleich: Stand 11/2007	337	306	294	293	276	
09 - 13 bisher 60 Monate					bisher ges. 1.506 Sch.	
<b>Hinweis: Änderung NSchG. zur Einschulung mit Stufenregelung ab 2010</b>						
<b>Geburtsjahrgang zukünftig:</b>	<b>1.7.02 - 30.6.03</b>	<b>1.7.03 - 31.7.04</b>	<b>1.8.04 - 31.8.05</b>	<b>1.9.05 - 30.9.06</b>	<b>1.10.06 - 30.9.07</b>	<b>1.10.07 - 30.9.08</b>
	(12 Monate)	(13 Monate)	(13 Monate)	(13 Monate)	(12 Monate)	(12 Monate)



**Schüler- und Klassenzahlen Schuljahr 2008/2009**

Schule	Kl. 1	Kl. 2	Kl. 3	Kl. 4	SKG	GS gesamt	Kl. 5	Kl. 6	Kl. 7	Kl. 8	Kl. 9	Kl. 10	Gesamt	Vorj. 07/08
<b>Im Sande</b>	48 (2)	66 (3)	48 (2)	61 (3)		<b>223 (10)</b>								<b>263 (11)</b>
<b>Meyerhof</b>	60 (3)	57 (3)	60 (3)	63 (3)	12 (1)	<b>252 (13)</b>								<b>270 (13)</b>
<b>Epe</b>	35 (2)	24 (1)	22 (1)	20 (1)		<b>101 (5)</b>								<b>80 (4)</b>
<b>Ueffeln</b>	16 (1)	29 (2)	18 (1)	30 (2)		<b>93 (6)</b>								<b>104 (6)</b>
<b>Achmer</b>	21 (1)	35 (2)	22 (1)	33 (2)		<b>111 (6)</b>								<b>127 (7)</b>
<b>Engter</b>	64 (3)	52 (2)	68 (3)	71 (3)	Vj 279/11	<b>255 (11)</b>	8 (1)	20 (1)	20 (1)	27 (2)	31 (2)	0	<b>106 (7)</b>	<b>GS 279 (11)</b>
											<b>HS Eng. (Vj. 120 / 7)</b>			
<b>Hesepe</b>	29 (2)	34 (2)	31 (2)	41 (2)		<b>135 (8)</b>	( und ZAAB 2 Kl. mit 32 Sch.)						<b>161 (8)</b>	
<b>Martinussch.</b>	29 (2)	33 (2)	49 (2)	32 (2)		<b>143 (8)</b>								<b>160 (8)</b>
<b>Grundschulen insgesamt</b>						<b>1.310 (67)</b>	<b>(+ 32 ZAAB)</b>							<b>1.444 (68)</b>
<b>Hauptschule</b>	(+ Förderklasse ZAAB 14 Sch.)						45 (2)	49 (2)	50 (2)	64 (3)	79 (3)	56 (3)	<b>357 (16)</b>	<b>347 (17)</b>
<b>Realschule</b>							172 (6)	135 (5)	153 (5)	116 (4)	149 (5)	133 (5)	<b>858 (30)</b>	<b>861 (30)</b>
<b>Gymnasium</b>							148 (5)	166 (6)	131 (5)	111 (4)	110 (4)	78 (3)	109/4 (11)	91 (12)
							<b>Gesamt = 1.020</b>							76 (13)
							<b>(Vorjahr 1.031)</b>							
<b>Wilhelm-Busch-Schule</b>			109 (11 Kl.) LB-Bereich			48 (7 Kl.) GB-Bereich								
<b>Waldorfschule</b>	nachrichtlich : Klassen 1-12 mit insges. 523 Schülern (davon 220 aus Bramsche) in 22 Klassen (2zünftig außer Kl. 10 u. 12)													<b>Vj. = 508</b>
	davon 78 Grundschüler aus Bramsche (für die Sachkostenzuschuss von Stadt gezahlt wird)													



## **Schulentwicklung Primarbereich bis 2013 (Deckblatt)**

### **Seite**

17	Meyerhofschule
18	Grundschule im Sande
19	Martinusschule
20	Grundschule Achmer
21	Grundschule Engter
22	Honigmoorschule Epe
23	Grundschule Hesepe
24	Grundschule Ueffeln



**Entwicklung der Grundschule: Meyerhofschule (Stand 2008/2009)**

Zahlen aus Schulstatistik bis aktuellem Stand (bzw. ab Schuljahr 09/10 Einwohnerauswertung zu Einschulungen v. 10/2008)

Für Einschulung ab 09/10 wurde nach Erfahrungswert durchschnittlich 87 % der Zahl lt. Einwohnerstatistik zugrundegelegt (restl. Schüler z.B. Martinusschule)

Darstellung: Schülerzahl (Klassenzahl)

Schuljahr	2000/2001	2001/2002	2002/2003	2003/2004	2004/2005	2005/2006	2006/2007	2007/2008	2008/2009	2009/2010	2010/2011	2011/2012	2012/2013	2013/2014
<b>Klasse 1</b>	66 3	53 2	72 3	69 3	69 3	68 3	63 3	61 3	60 3	62 3	60 3	59 3	56 2	46 2
<b>Klasse 2</b>	62 3	69 3	45 2	68 3	75 3	69 3	68 3	61 3	57 3	60 3	62 3	60 3	59 3	56 2
<b>Klasse 3</b>	69 3	68 3	65 3	46 2	68 3	77 3	69 3	67 3	60 3	57 3	60 3	62 3	60 3	59 3
<b>Klasse 4</b>	53 2	70 3	68 3	66 3	50 2	72 3	72 3	66 3	63 3	60 3	57 3	60 3	62 3	60 3
<b>Gesamt</b>	250 11	260 11	250 11	249 11	262 11	286 12	272 12	255 12	240 12	239 12	239 12	241 12	237 11	221 10



**Entwicklung der Grundschule: Im Sande (Stand 2008/2009)**

(ohne Berücksichtigung von Einschulungen in der Martinusschule)

Zahlen aus Schulstatistik bis aktuellem Stand (bzw. ab Schuljahr 09/10 Einwohnerauswertung zu Einschulungen v. 10/2008)

Darstellung: Schülerzahl (Klassenzahl)

Schuljahr	2000/2001	2001/2002	2002/2003	2003/2004	2004/2005	2005/2006	2006/2007	2007/2008	2008/2009	2009/2010	2010/2011	2011/2012	2012/2013	2013/2014
<b>Klasse 1</b>	61 3	69 3	63 3	88 4	75 3	60 3	54 2	73 3	48 2	74 3	70 3	69 3	77 3	53 2
<b>Klasse 2</b>	70 3	62 3	66 3	65 3	91 4	77 3	62 3	52 2	66 3	48 2	74 3	70 3	69 3	77 3
<b>Klasse 3</b>	73 3	61 3	66 3	61 3	61 3	86 4	75 3	62 3	48 2	66 3	48 2	74 3	70 3	69 3
<b>Klasse 4</b>	91 4	75 3	60 3	63 3	66 3	60 3	80 4	76 3	61 3	48 2	66 3	48 2	74 3	70 3
<b>Gesamt</b>	295 13	267 12	255 12	277 13	293 13	283 13	271 12	263 11	223 10	236 10	258 11	261 11	290 12	269 11



**Entwicklung der Grundschule: Martinusschule (Stand 2008/2009)**

Zahlen aus Schulstatistik bis aktuellem Stand (Einschulungen in zukünftigen Jahren nicht genauer einzuschätzen)

**voraussichtlich aber weiterhin durchgehend zweizügig mit 8 Klassen**

Darstellung: Schülerzahl (Klassenzahl)

Schuljahr	2000/2001	2001/2002	2002/2003	2003/2004	2004/2005	2005/2006	2006/2007	2007/2008	2008/2009	2009/2010	2010/2011	2011/2012	2012/2013	2013/2014
<b>Klasse 1</b>	47 2	35 2	43 2	33 2	47 2	30 2	49 2	33 2	29 2					
<b>Klasse 2</b>	38 2	49 2	31 2	39 2	35 2	46 2	29 2	49 2	33 2					
<b>Klasse 3</b>	52 2	36 2	47 2	31 2	40 2	36 2	48 2	30 2	49 2					
<b>Klasse 4</b>	41 2	54 2	37 2	45 2	31 2	40 2	33 2	48 2	32 2					
<b>Gesamt</b>	178 8	174 8	158 8	148 8	153 8	152 8	159 8	160 8	143 8	0 0	0 0	0 0	0 0	0 0



**Entwicklung der Grundschule: Achmer (Stand 2008/2009)**

Hier angenommen, dass alle Schüler aus den Überschneidungsgebieten Hemke die GS Achmer besuchen ! (Erfahrungswert)

Zahlen aus Schulstatistik bis aktuellem Stand (bzw. ab Schuljahr 09/10 Einwohnerauswertung zu Einschulungen v. 10/2008)

Darstellung: Schülerzahl (Klassenzahl)

Schuljahr	2000/2001	2001/2002	2002/2003	2003/2004	2004/2005	2005/2006	2006/2007	2007/2008	2008/2009	2009/2010	2010/2011	2011/2012	2012/2013	2013/2014
<b>Klasse 1</b>	40 2	31 2	33 2	49 2	42 2	28 1	21 1	37 2	21 1	35 2	34 2	42 2	37 2	40 2
<b>Klasse 2</b>	32 2	42 2	30 2	34 2	48 2	41 2	31 2	21 1	35 2	21 1	35 2	34 2	42 2	37 2
<b>Klasse 3</b>	32 2	32 2	40 2	32 2	35 2	44 2	38 2	32 2	22 1	35 2	21 1	35 2	34 2	42 2
<b>Klasse 4</b>	34 2	33 2	30 2	39 2	31 2	35 2	45 2	37 2	33 2	22 1	35 2	21 1	35 2	34 2
<b>Gesamt</b>	138 8	138 8	133 8	154 8	156 8	148 7	135 7	127 7	111 6	113 6	125 7	132 7	148 8	153 8



**Entwicklung der Grundschule: Engter (Stand 2008/2009)**

Hier ohne Berücksichtigung möglicher Einschulungen in der Waldorfschule (100 % für GS Engter angenommen)

Zahlen aus Schulstatistik bis aktuellem Stand (bzw. ab Schuljahr 09/10 Einwohnerauswertung zu Einschulungen v. 10/2008)

Darstellung: Schülerzahl (Klassenzahl)

Schuljahr	2000/2001	2001/2002	2002/2003	2003/2004	2004/2005	2005/2006	2006/2007	2007/2008	2008/2009	2009/2010	2010/2011	2011/2012	2012/2013	2013/2014
<b>Klasse 1</b>	67 3	67 3	71 3	64 3	83 3	71 3	76 3	51 2	64 3	78 3	81 3	56 2	93 4	58 3
<b>Klasse 2</b>	60 3	72 3	74 3	73 3	68 3	81 3	73 3	73 3	52 2	64 3	78 3	81 3	56 2	93 4
<b>Klasse 3</b>	70 3	59 3	75 3	72 3	66 3	62 3	79 3	75 3	68 3	52 2	64 3	78 3	81 3	56 2
<b>Klasse 4</b>	78 3	72 3	56 3	77 3	71 3	69 3	64 3	80 3	71 3	68 3	52 2	64 3	78 3	81 3
<b>Gesamt</b>	275 12	270 12	276 12	286 12	288 12	283 12	292 12	279 11	255 11	262 11	275 11	279 11	308 12	288 12



**Entwicklung der Grundschule: Honigmooerschule Epe (Stand 2008/2009)**

Hier angenommen, dass alle Schüler aus Überschneidungsgebiet Blaues Wunder die GS Epe besuchen ! (Erfahrungswert)

Zahlen aus Schulstatistik bis aktuellem Stand (bzw. ab Schuljahr 09/10 Einwohnerauswertung zu Einschulungen v. 10/2008)

Darstellung: Schülerzahl (Klassenzahl)

Schuljahr	2000/2001	2001/2002	2002/2003	2003/2004	2004/2005	2005/2006	2006/2007	2007/2008	2008/2009	2009/2010	2010/2011	2011/2012	2012/2013	2013/2014
<b>Klasse 1</b>	27 1	21 1	23 1	17 1	20 1	15 1	20 1	21 1	35 2	26 1	25 1	27 1	26 1	14 1
<b>Klasse 2</b>	29 1	23 1	21 1	23 1	17 1	19 1	16 1	22 1	24 1	35 2	26 1	25 1	27 1	26 1
<b>Klasse 3</b>	25 1	28 1	23 1	24 1	23 1	16 1	17 1	19 1	22 1	24 1	35 2	26 1	25 1	27 1
<b>Klasse 4</b>	26 1	24 1	26 1	22 1	22 1	25 1	16 1	18 1	20 1	22 1	24 1	35 2	26 1	25 1
<b>Gesamt</b>	<b>107 4</b>	<b>96 4</b>	<b>93 4</b>	<b>86 86</b>	<b>82 4</b>	<b>75 4</b>	<b>69 4</b>	<b>80 4</b>	<b>101 5</b>	<b>107 5</b>	<b>110 5</b>	<b>113 5</b>	<b>104 4</b>	<b>92 4</b>



**Entwicklung der Grundschule: Hesepe (Stand 2008/2009)**

(ohne Berücksichtigung der Förderklassen in der ZAAB)

Zahlen aus Schulstatistik bis aktuellem Stand (bzw. ab Schuljahr 09/10 Einwohnerauswertung zu Einschulungen v. 10/2008)

Darstellung: Schülerzahl (Klassenzahl)

Schuljahr	2000/2001	2001/2002	2002/2003	2003/2004	2004/2005	2005/2006	2006/2007	2007/2008	2008/2009	2009/2010	2010/2011	2011/2012	2012/2013	2013/2014
<b>Klasse 1</b>	34 2	30 2	44 2	47 2	42 2	45 2	35 2	36 2	29 2	42 2	38 2	30 2	31 2	33 2
<b>Klasse 2</b>	40 2	40 2	36 2	40 2	48 2	49 2	42 2	36 2	34 2	29 2	42 2	38 2	30 2	31 2
<b>Klasse 3</b>	41 2	40 2	38 2	35 2	36 2	55 3	46 2	42 2	31 2	34 2	29 2	42 2	38 2	30 2
<b>Klasse 4</b>	33 2	42 2	42 2	39 2	33 2	39 2	48 2	47 2	41 2	31 2	34 2	29 2	42 2	38 2
<b>Gesamt</b>	148 8	152 8	160 8	161 8	159 8	188 9	171 8	161 8	135 8	136 8	143 8	139 8	141 8	132 8



**Entwicklung der Grundschule: Ueffeln (Stand 2008/2009)**

Zahlen aus Schulstatistik bis aktuellem Stand (bzw. ab Schuljahr 09/10 Einwohnerauswertung zu Einschulungen v. 10/2008)

Darstellung: Schülerzahl (Klassenzahl)

Schuljahr	2000/2001	2001/2002	2002/2003	2003/2004	2004/2005	2005/2006	2006/2007	2007/2008	2008/2009	2009/2010	2010/2011	2011/2012	2012/2013	2013/2014
<b>Klasse 1</b>	19 1	20 1	17 1	33 2	23 1	36 2	17 1	30 2	16 1	19 1	24 1	20 1	24 1	13 1
<b>Klasse 2</b>	19 1	20 1	22 1	16 1	32 2	23 1	36 2	18 1	29 2	16 1	19 1	24 1	20 1	24 1
<b>Klasse 3</b>	29 2	18 1	22 1	21 1	16 1	31 2	21 1	34 2	18 1	29 2	16 1	19 1	24 1	20 1
<b>Klasse 4</b>	17 1	31 2	16 1	20 1	22 1	16 1	32 2	22 1	30 2	18 1	29 2	16 1	19 1	24 1
<b>Gesamt</b>	<b>84 5</b>	<b>89 5</b>	<b>77 4</b>	<b>90 5</b>	<b>93 5</b>	<b>106 6</b>	<b>106 6</b>	<b>104 6</b>	<b>93 6</b>	<b>82 5</b>	<b>88 5</b>	<b>79 4</b>	<b>87 4</b>	<b>81 4</b>



## **Schulentwicklung Sekundarbereich I bis 2011 (Deckblatt)**

### **Seite**

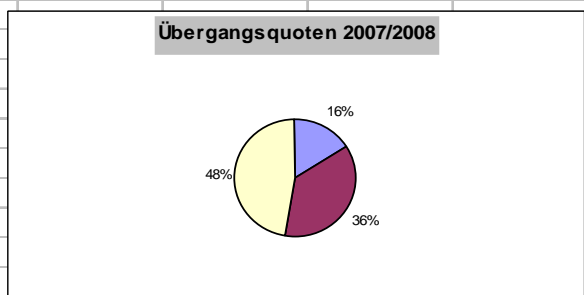
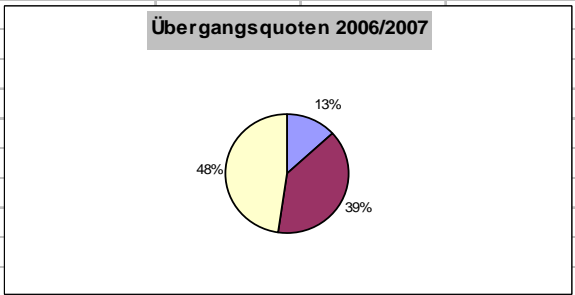
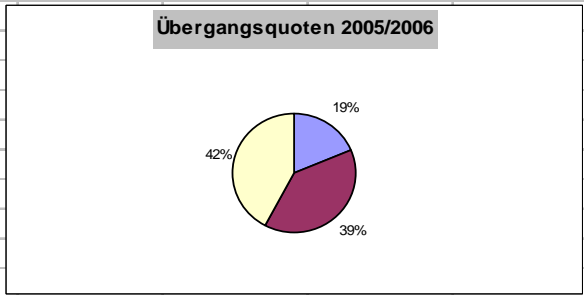
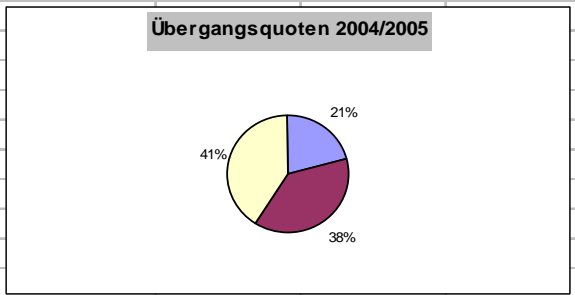
- 26 Übergangsquoten (detaillierte Darstellung)
- 27/28 Übergangsquoten mit Diagrammen
- 29 Schulentwicklung Hauptschule Bramsche
- 30 Schulentwicklung Hauptschule Engter
- 31 Schulentwicklung Realschule Bramsche
- 32 Übersicht Klassenzahl – Entwicklung aller Schulen



<b>Übergangsquoten von Klasse 4 in den Sek.-Bereich I ab Schuljahr 2004/2005 (1. Jahr Schulreform)</b>										
(ohne Berücksichtigung von evtl. "Rückläufen" in Kl. 5 aus RS/Gymn.)										
Schulform	Quote		Quote		Quote		Quote		Quote	
	Schüler 03/04	2004/2005	Schüler 04/05	2005/2006	Schüler 05/06	2006/2007	Schüler 06/07	2007/2008	Schüler 07/08	2008/2009
Schüler Kl. 4 Vorj. Engter	77		71		69		64		80	
Schüler Kl. 4 Vorj. andere OT	294		255		287		326		314	
Schüler Kl. 4 Vorj. Bramsche ges.	<b>371</b>		<b>326</b>		<b>356</b>		<b>390</b>		<b>394</b>	
	Schüler 04/05	%	Schüler 05/06	%	Schüler 06/07	%	Schüler 07/08	%	Schüler 08/09	%
HS Engter Kl. 5 (nachrichtl.)	21	<b>27,3</b>	20	<b>28,2</b>	17	<b>24,6</b>	19	<b>29,7</b>	8	<b>10</b>
HS Bramsche Kl. 5 (nachrichtl.)	57	<b>19,4</b>	41	<b>16,1</b>	30	<b>10,5</b>	45	<b>13,8</b>	45	<b>14,3</b>
<b>HS in Bramsche Kl. 5 gesamt</b>	78	<b>21,0</b>	61	<b>18,7</b>	47	<b>13,2</b>	64	<b>16,4</b>	53	<b>13,4</b>
<b>RS Bramsche Kl. 5</b>	140	<b>37,7</b>	128	<b>39,3</b>	140	<b>39,3</b>	140	<b>35,9</b>	172	<b>43,7</b>
<b>Gymn. Br. Kl. 5 (Restzahl Schüler)</b>	153 ?	<b>41,3 ?</b>	137 ?	<b>42 ?</b>	169 ?	<b>47,5 ?</b>	186 ?	<b>47,7 ?</b>	148 (Ist !)	<b>37,6 Ist !</b>
<b>(oder Schulen außerhalb Bramsches, deshalb mit ?)</b>									<b>ges. 373</b>	
									Rest 21 in	<b>5,3</b>
									ausw. Schulen ? (ges. 100 %)	
Zu beachten: Die Hauptschule Engter nimmt auch Schüler aus anderen Einzugsbereichen (der HS Bramsche) auf !										<b>Zum Vergleich:</b> <b>LK Osnabrück 08/09</b> Hauptsch. 17,7% Realsch. 46,2% Gymnasium 29,6% IGS 5,0% <b>Land Niedersachsen</b> Hauptsch. 13,2% Realsch. 39,0% Gymnasium 42,1% IGS 5,0%
Im Schuljahr 2007/2008 von 19 Schülern = 3 aus Bereich HS Bramsche + 2 Zuzüge										
daher Quote auf Engteraner Schüler bezogen niedriger (etwa 22 - 25 %)										

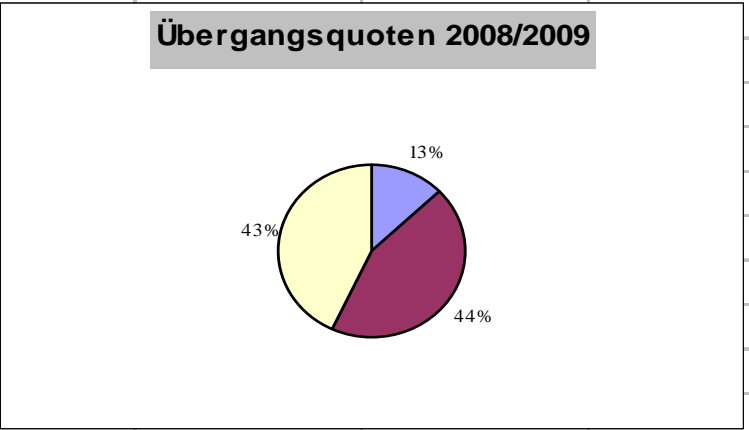


Übergangsquoten in Bramscher Schulen des Sek.Ber. I									
(aus Klasse 4 der Grundschulen in Klasse 5)									
Schulform	Darst. Im Diagramm	Sj. 2004/2005		Sj. 2005/2006		Sj. 2006/2007		Sj. 2007/2008	
		Schüler	%	Schüler	%	Schüler	%	Schüler	%
Schüler gesamt (Kl. 4 Vorjahr)		371		326		356		390	
davon:									
Hauptschule (Br. + Engter)	1	78	21	61	19	47	13	64	16
Realschule	2	140	38	128	39	140	39	140	36
Gymnasium bzw. sonstige	3	153	41	137	42	169	48	186	48





<b>Übergangsquoten in Bramscher Schulen des Sek.Ber. I</b>				
(aus Klasse 4 der Grundschulen in Klasse 5)				
<b>Schulform</b>	<b>Sj. 2008/2009</b>			
	Schüler	%		
Schüler gesamt (Kl. 4 Vorjahr)	394			
davon:				
Hauptschule (Br. + Engter)	53	13		
Realschule	172	44		
Gymnasium bzw. sonstige	169	43		





Schulentwicklung im Sekundarbereich I				Hauptschule Bramsche					
ab Schuljahr 2004/2005 nach Schulstatistik (Ist-Zahl)				ab Schuljahr 2009/2010 nach durchschnittl. Übergangsquote von 14 % in Kl. 5					
Grundschüler Kl. 4 in Bramsche (ohne Engter) im Vorjahr =						(Kl. 4 08/09)	(Kl. 3 08/09)	(Kl. 2 08/09)	(nachr. Einschul. ab 2008)
	294	255	287	326	314	280	250	278	(238-257-233-236-221-215)
Klasse	2004/2005	2005/2006	2006/2007	2007/2008	2008/2009	2009/2010	2010/2011	2011/2012	
5	57 (3)	41 (2)	30 (2)	45 (2)	45 (2)	40 (2)	35 (2)	39 (2)	
6	47 (2)	81 (4)	51 (2)	42 (2)	49 (2)	45 (2)	40 (2)	35 (2)	
7	62 (3)	54 (3)	74 (3)	53 (3)	50 (2)	49 (2)	45 (2)	40 (2)	
8	82 (4)	92 (4)	55 (3)	76 (3)	64 (3)	50 (2)	49 (2)	45 (2)	
9	96 (4)	74 (3)	87 (4)	59 (3)	79 (3)	64 (3)	50 (2)	49 (2)	
10 inkl. Engter	79 (3)	68 (3)	63 (3)	57 (3)	56 (3)	? (3)	? (3)	? (2)	
<b>Kl. gesamt</b>	<b>19</b>	<b>19</b>	<b>17</b>	<b>16</b>	<b>15</b>	<b>14</b>	<b>13</b>	<b>12</b>	

Diese Darstellung berücksichtigt nicht die "Rückläufer" aus der Realschule bzw. die Wiederholer in den einzelnen Jahrgängen !

		Rückläufer aus Realschule (nicht alle zur HS Br. !)	
		2006/2007	2007/2008
in			
	Kl. 6	5	8
	Kl. 7	3	12
	Kl. 8	1	8
	Kl. 9	6	3
	Kl. 10	7	2
	Gesamt	22	33



Schulentwicklung im Sekundarbereich I				Hauptschule Engter						
ab Schuljahr 2004/2005 nach Schulstatistik (Ist-Zahl)				ab Schuljahr 2009/2010 nach durchschnittl. Übergangsquote von 20 % in Kl. 5						
Grundschüler Kl. 4 in Engter im Vorjahr =						(Kl. 4 08/09)	(Kl. 3 08/09)	(Kl. 2 08/09)	(nachr. Einschul. ab 2008)	
	77	71	69	64	80	71	68	52	(64-80-73-58-72-61)	
Klasse	2004/2005	2005/2006	2006/2007	2007/2008	2008/2009	2009/2010	2010/2011	2011/2012		
5	21	20	17	19	8	14	14	11		
6	19	23	20	19	20	8	14	14		
7	22	25	24	23	20	20	8	14		
8	23	19	29 (2Kl.)	31 (2Kl.)	27 (2 Kl.)	20	20	8		
9	16	23	20	28 (2Kl.)	31 (2Kl.)	27 (2 Kl.)	20	20		
<b>Kl. gesamt</b>	<b>5</b>	<b>5</b>	<b>6</b>	<b>7</b>	<b>7</b>	<b>6</b>	<b>5</b>	<b>5</b>		
Diese Darstellung berücksichtigt nicht die "Rückläufer" aus der Realschule bzw. die Wiederholer in den einzelnen Jahrgängen !										



Schulentwicklung im Sekundarbereich I				Realschule Bramsche						
ab Schuljahr 2004/2005 nach Schulstatistik (Ist-Zahl)				ab Schuljahr 2009/2010 nach durchschnittl. Übergangsquote von 40 % in Kl. 5						
Grundschüler Kl. 4 in Bramsche im Vorjahr =						(Kl. 4 08/09)	(Kl. 3 08/09)	(Kl.2 08/09)	(nachr. Einschul. ab 2008)	
	371	326	356	390	394	351	318	342	(302-337-306-294-293-276)	
Klasse	2004/2005	2005/2006	2006/2007	2007/2008	2008/2009	2009/2010	2010/2011	2011/2012		
5	140 (5)	128 (4)	140 (5)	140 (5)	171 (6)	140 (5)	127 (5)	132 (5)		
6	144 (5)	133 (5)	125 (4)	141 (5)	136 (5)	171 (6)	140 (5)	127 (5)		
7	182 (6)	137 (5)	149 (5)	117 (4)	152 (5)	136 (5)	171 (6)	140 (5)		
8	149 (5)	171 (6)	135 (5)	155 (5)	117 (4)	152 (5)	136 (5)	171 (6)		
9	162 (6)	145 (5)	183 (6)	133 (5)	149 (5)	117 (4)	152 (5)	136 (5)		
10	139 (5)	146 (6)	129 (5)	175 (6)	133 (5)	149 (5)	117 (4)	152 (5)		
<b>Kl. gesamt</b>	<b>32</b>	<b>31</b>	<b>30</b>	<b>30</b>	<b>30</b>	<b>30</b>	<b>30</b>	<b>31</b>		
Diese Darstellung berücksichtigt nicht die "Rückläufer" aus dem Gymnasium bzw. die Wiederholer u. Abgänger zur HS in den einzelnen Jahrgängen !										

